

PRINTER SUBLIM

Fedar 24 Head 1.9M FD1924



CETAK LEBIH CEPAT, PROFIT SEMAKIN MELESAT



Hentikan kerugian karena *deadline* molor dan masalah hasil cetak yang tidak stabil. Bisnis Anda membutuhkan solusi yang menjamin kecepatan dan presisi untuk menghadapi *volume order* tekstil skala besar.

Printer Sublim Fedar FD1924 hadir sebagai jawaban. Dengan konfigurasi 24 *printhead* Epson i3200-A1, mesin ini mampu mencetak hingga 960 m²/jam. Kecepatan luar biasa ini memastikan semua pesanan Anda selesai lebih cepat, memungkinkan Anda menerima *order* lebih banyak dan menjadikan bisnis Anda makin PROFITABLE.

Stabilitas produksi terjamin berkat penggunaan komponen premium seperti THK *guide rail* Jepang dan IGUS *chain* Jerman. Ditambah *ink tank* super besar 15 liter dengan alarm otomatis, operasi *non-stop* tidak akan terhambat.

Jadikan kapasitas produksi sebagai keunggulan kompetitif. Hubungi kami hari ini untuk mendapatkan penawaran HARGA SPECIAL dan konsultasi GRATIS!

Model	Printhead	Area Cetak	Head	Mode Cetak*	
				Draft	Production
FD1924	Epson i3200-A1	1.9 m	24	360 x 1200 DPI 1 pass 960 m ² /jam	360 x 2400 DPI 2 pass 480 m ² /jam

FITUR UTAMA



Perawatan Mudah, Bebas *Downtime*

Printhead Anda terlindungi penuh dari sumbatan berkat *split ink stack cleaning unit* dan *moisturizing* otomatis yang canggih. Desain yang *user-friendly* membuat perawatan rutin menjadi cepat, menjamin produktivitas optimal tanpa risiko *downtime* panjang.



Produksi *Non-Stop*

Sistem tangki tinta super besar 15 liter dilengkapi *ink starving alarm system*. Fitur ini mencegah kehabisan tinta saat produksi berjalan, secara efektif meningkatkan efisiensi dan memungkinkan operasi *non-stop*.



Presisi Maksimal, Suara Minimal

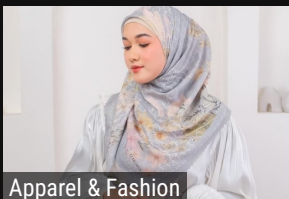
Menggunakan THK *guide rail* dari Jepang yang menjamin pergerakan *carriage* stabil dan hasil cetakan super presisi. Didukung teknologi *super mute*, printer beroperasi dengan tingkat kebisingan yang sangat rendah.



Aliran Media Mulus dan Akurat

Dilengkapi *auto feeding* dan *take-up system* dengan *tension sensor bar*. Sistem ini memastikan tarikan media 1.9 m merata, pergerakan media sangat mulus, akurat, dan bebas kerutan, bahkan untuk *volume* cetak besar.

PRODUK YANG DAPAT DIHASILKAN



Apparel & Fashion



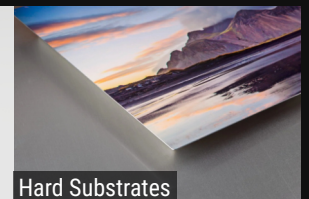
Sportswear



Home Decor & Interior



Merchandise & Aksesoris



Hard Substrates

KAIN YANG KOMPATIBEL

- Dryfit Milano
- Voal
- Jersey Serena
- BSY
- Hyget
- Canvas PE
- Paragon
- Diadora
- Dryfit Benzema
- Scuba
- Satin Velvet
- Wolfis
- Lotto
- Spandex
- Maxmara
- Dan lainnya

SPESIFIKASI TEKNIS

Printer Sublim Fedar 24 Head 1.9M FD1924

Model	FD1924	
Printhead	Epson i3200-A1	
Board	AT Board	
Jumlah Printhead	24	
Warna Tinta	CMYK	
Tipe Tinta	Sublimasi	
Printhead Properties	<i>Auto Cleaning and Automatic Flashing</i>	
Lebar Area Cetak	1.9 m	
Mode Cetak*	Draft	360 x 1200 DPI 1 pass 960 m ² /jam
	Production	360 x 2400 DPI 2 pass 480 m ² /jam
Maximal Media Feeding	10.000 m	
Media Cetak	<i>Transfer Paper</i>	
Penggerak Media Cetak	<i>Pinch Roller</i>	
Sistem Pengering	Kipas Pengering Otomatis	
Pelembab Printhead	<i>Full Seal Auto Capping dan Cleaning</i>	
RIP Software	FlexiPrint	
Tipe File	TIFF, JPG, EPS, PDF, dsb	
Transmisi Data	Gigabit LAN	
Kondisi Ruangan	Suhu: 18°C - 30°C dan Kelembaban: 35°C - 65°C	
Kebutuhan Listrik	Tegangan	210 - 230 V, 50/60 Hz
	Daya Printer	1.800 W
	Daya Pengering	Max. 24.000 W
Ukuran Printer	4 m x 1.83 m x 1.88 m	
Ukuran Packing	4.15 m x 1.37 m x 2.14 m	

*Kecepatan terukur dengan lebar area maksimal dan tanpa *feather/eclosion*

